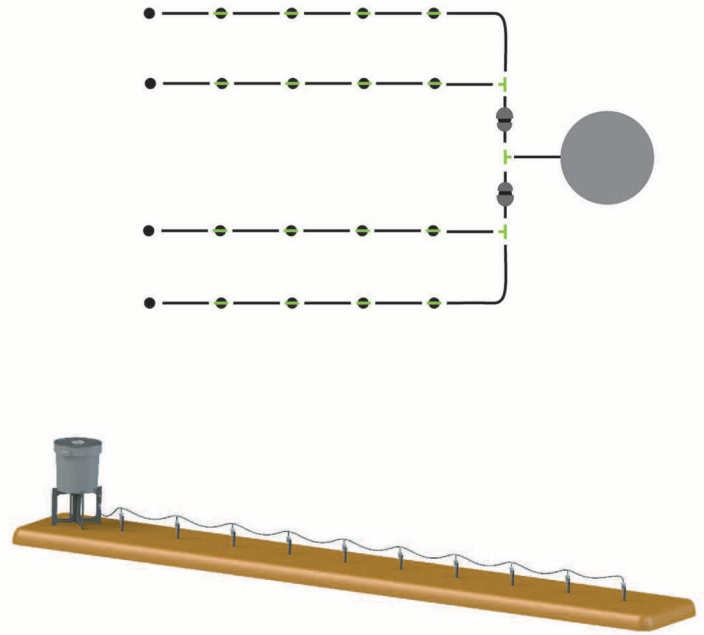
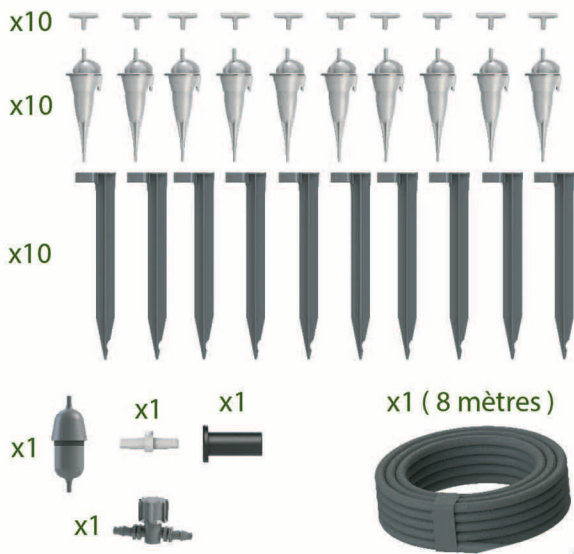


Vous pouvez composer votre arrosage selon vos besoins, en assemblant plusieurs kits sur la même réserve.

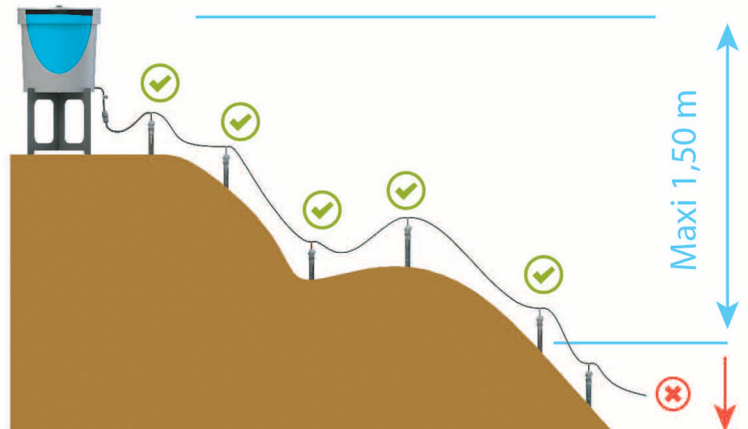


Notre système fonctionne uniquement par gravité :

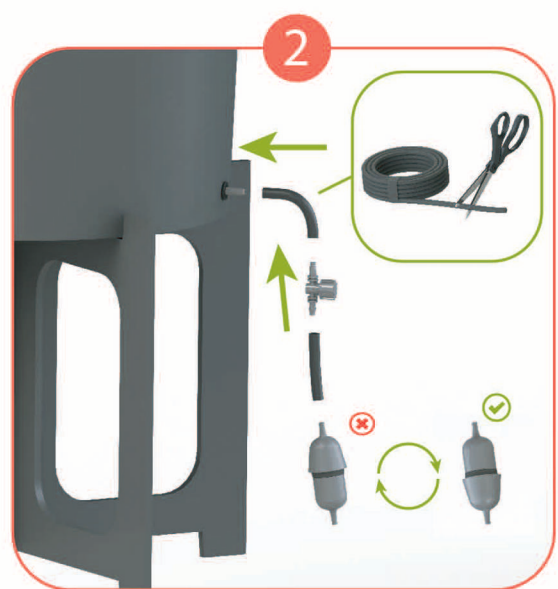
- Installez le bas de votre réserve à 20 ou 30 cm minimum au dessus du niveau des goutteurs.
- Ne branchez pas votre système directement sur le service d'eau, même avec un réducteur de pression.

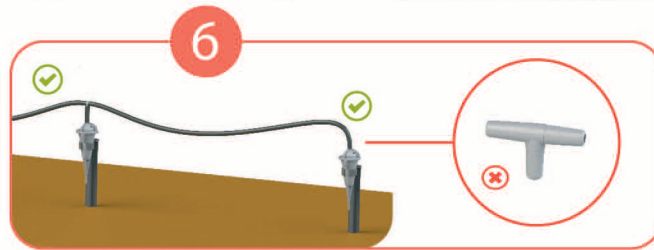
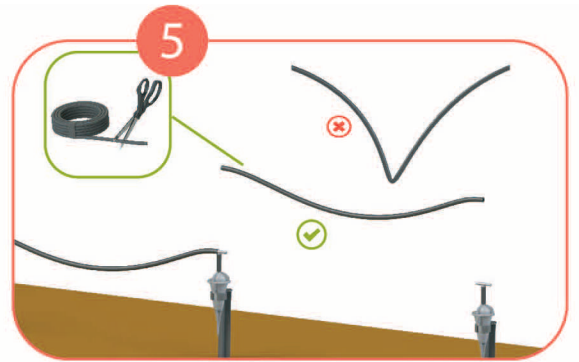
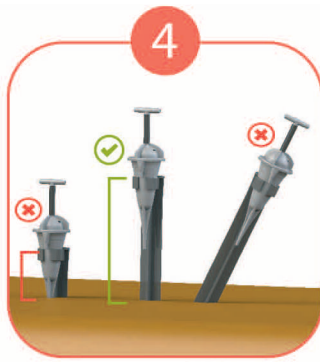
Que votre terrain soit plat ou en pente, ne dépassez pas 1,50 m entre le haut de réserve et le dernier goutteur de la ligne d'arrosage.

Sinon l'eau sortira par le trou d'air du chapeau (voir image « conseils pour un bon fonctionnement ») et videra votre réserve en peu de temps.

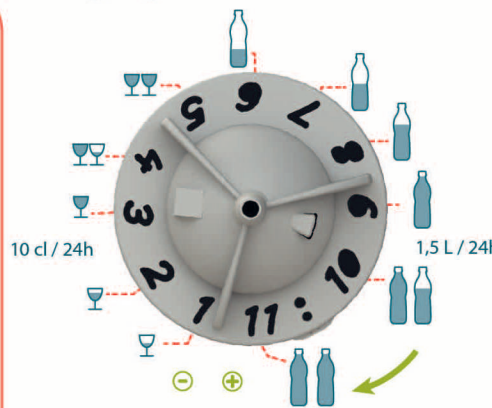


## Installation du Kit





### Réglages conseillés



|             | Petit | Moyen  | Grand  |
|-------------|-------|--------|--------|
| Potagères   | 4     | 5 à 6  | 7 à 10 |
| Extérieures | 5     | 6 à 7  | 8 à 10 |
| Jardinières | 5     | 6 à 7  | 8      |
| Agrumes     | 4     | 5 à 6  | 7 à 9  |
| Arbustes    | 5     | 6 à 7  | 8 à 10 |
| Arbres      | 7     | 9 à 10 | 11     |

### Conseils pour un bon fonctionnement

1. Utilisez de l'eau propre.
2. Ne mettez pas d'engrais dans l'eau de la réserve.
3. Si l'eau sort par le chapeau du goutteur :
  - La réserve est trop surélevée.
  - A - Le chapeau du goutteur est mal clippé sur le corps



### Entretien du kit

1. Nettoyez le filtre régulièrement.
2. En cas de bouchage des goutteurs, déclipsez le chapeau du corps.
3. Lavez avec 50% de vinaigre et 50% d'eau et rincez les pièces.

[www.iriso.fr/notices](http://www.iriso.fr/notices)

